



子育て世代に優しい  
一戸建て 施工事例集



月々5万円で実現の高性能住宅 登録商標第5609751号

あつたか子育て応援住宅

# ディアキッズ松本

延べ面積 111.80㎡ (33.77坪)

ママデスクコーナー  
ママが趣味やパソコンをしたり、  
学校のお便りを貼っておいたり  
できるママ専用の場所  
壁は磁石で貼れるマグネット壁

家の中心にキッチンを設置して  
全体が見渡せます  
子どもの様子を見ながら家事が  
できるので、はかどります

珪藻土塗り壁  
珪藻土は空気中の湿気を吸ったり  
放出したりしていつも快適な  
室内空間をつくれます  
健康にも安心です

洗面脱衣室  
親子でゆったり使える広さで  
収納棚もあるのでタオル等も  
スッキリ収納できます

スタディーデスク  
ママが見える場所で安心して  
お勉強、工作などができます  
保育園や学校の道具も収納

トイレ  
床は水に濡れても大丈夫  
でアンモニアも染み込み  
にくい素材です  
天井は消臭機能付きです

モダン和室  
赤ちゃんがお昼寝したり、パパが  
ゴロゴロするのにやっぱり欲しい和室  
天井までの建具は開けてしまえば  
リビングと一体感。

リビングの収納棚  
リビングでの使う物の収納や、  
電話やプリンター、本など  
便利に使えます  
アーチ垂れ壁も素敵です

ウォークインクローゼット  
たっぷり収納できる空間は  
季節のものの収納にも十分な  
広さを確保しました

少し広めのバルコニーは  
洗濯物はもちろん、晴れた日には  
お布団干してふっかふっか

つつい買いだめしちゃう物も  
パントリーに収納すれば  
スッキリ片付きます

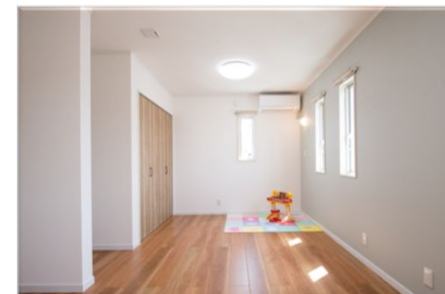
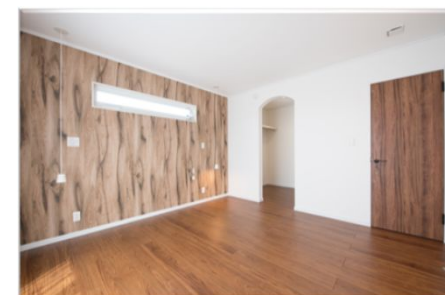
シューズクローク  
どんどん増える靴も  
外で使う遊び道具やベビーカー、  
濡れた長靴、コートなど収納して  
玄関スッキリ



将来間仕切できる子供部屋  
小さい時は兄弟姉妹が広々と  
一緒に遊んだり、寝たり、そして  
大きくなったら2部屋に分けて  
個室として使えます

階	面積㎡(坪)
1階	62.11 (18.79)
2階	49.69 (15.01)
延床面積	111.80 (33.77)
施工面積	117.18 (35.40)
建築面積	64.18 (19.39)

# ディアキッズ松本 写真



# ディアキッズ諏訪

延べ面積

104.55㎡ (31.58坪)

家全体が見渡せるキッチン  
キッチンで作った料理をすぐ食卓に運べるストレート配置でラクラク

洗面コーナー  
洗面化粧台を脱衣室と分けて、娘さんが入浴中もパパが歯磨きできます  
キッズに便利なステップ付の洗面化粧台です

ママコーナー  
ママが趣味やパソコンをしたり、学校のお便りを貼っておいたりできるママ専用の場所  
壁は磁石で貼れるマグネット壁

つつい買いだめしちゃう物もパントリーに収納すればスッキリ片付きます

スタディーデスクと収納棚  
ママが見える場所で安心して勉強・工作などができます  
保育園・学校の道具やランドセルもしまえちゃいます

リビングは天井を高く見せ梁で木のぬくもりを感じます

屋根付きの土間  
洗濯物を干したり、子供を遊ばせたりできます  
雨の日でも安心だし、子供が泥だらけにしても水で流せるのでニコニコママです

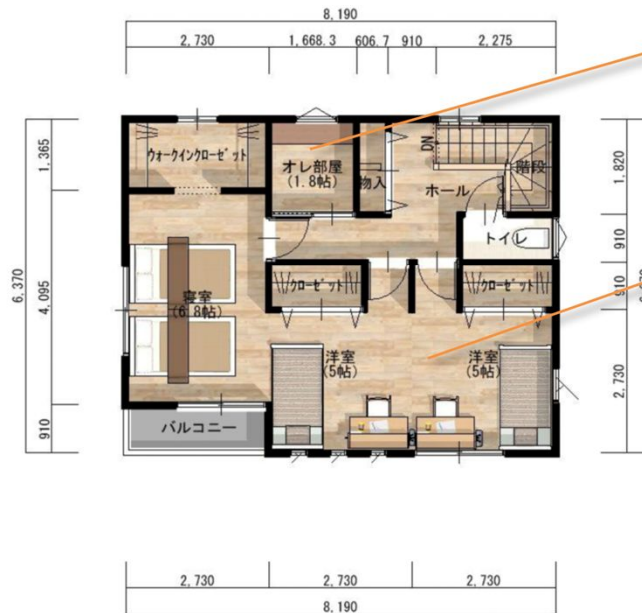
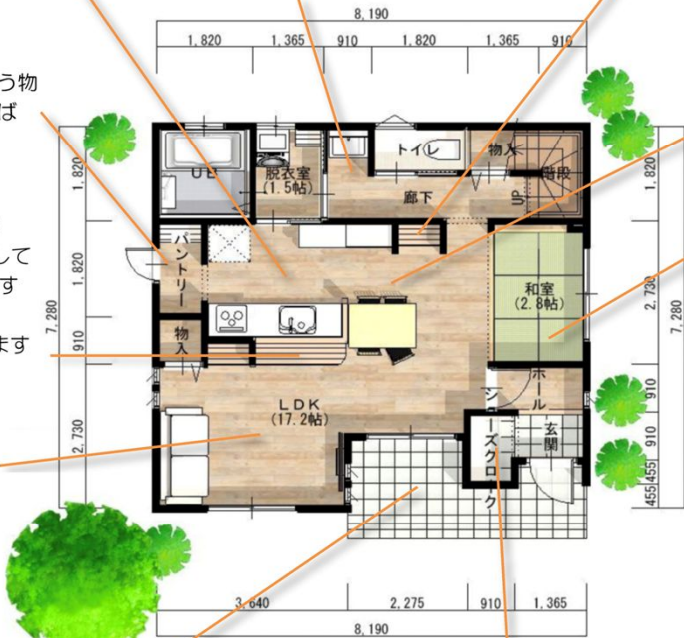
シューズクローク  
どんどん増えちゃう靴も外で使う遊び道具やベビーカー、濡れた長靴、コートなど収納して玄関スッキリ

ラクラク家事動線  
ご飯の支度をしながらお洗濯の様子を見たり子供のお風呂の様子を見たり近くにあるととっても便利

ちょっとした畳コーナーは赤ちゃんがお昼寝したり、パパがゴロゴロしたり…

パパのオレ部屋  
パパがゆったり独身時代に戻れる小さなお城

将来間仕切の子供部屋  
小さい時は兄弟姉妹が広々一緒に遊んだり寝たり、大きくなったら2部屋に分けて個室として使えます



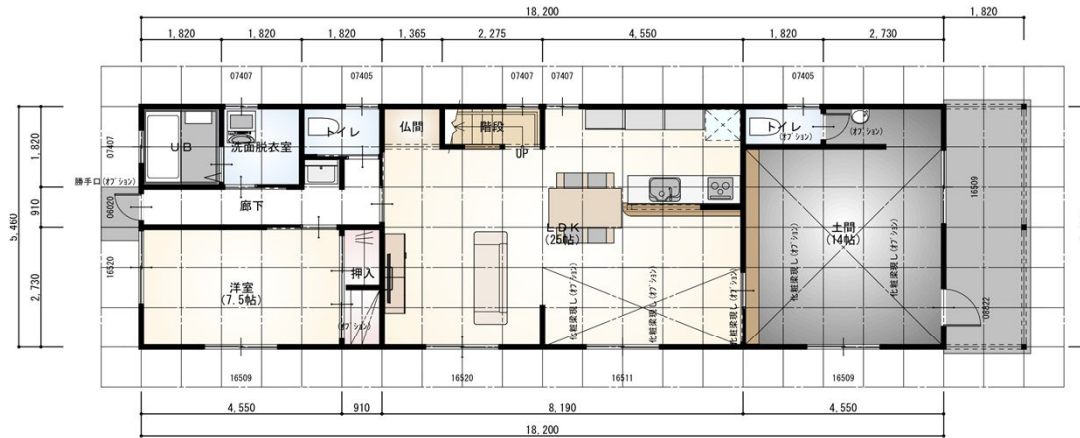
階	面積㎡ (坪)
1階	54.86 (16.57)
2階	49.69 (15.01)
延床面積	104.55 (31.58)
施工面積	109.72 (33.14)
建築面積	57.55 (17.38)

# ディアキッズ諏訪 写真

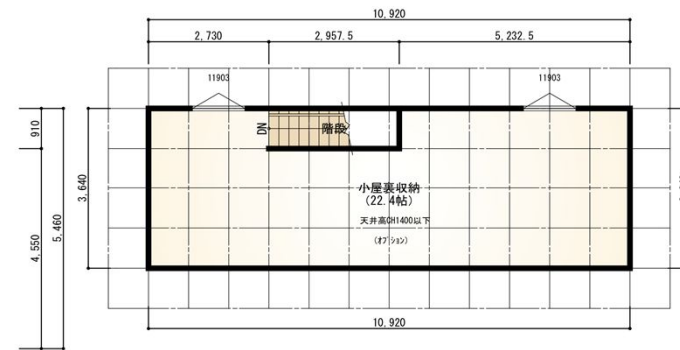
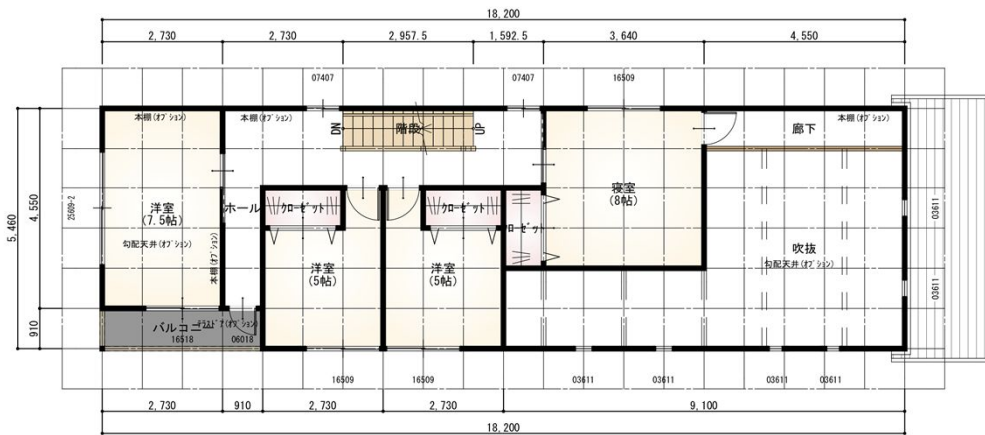


# ディアキッズ池田

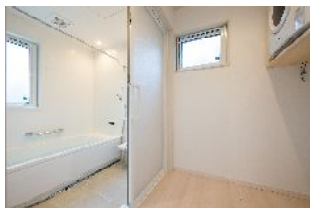
延べ面積 198.74㎡ (60.04坪)



階	面積㎡ (坪)
1階	99.37 (30.02)
2階	99.37 (30.02)
延床面積	198.74 (60.04)
施工面積	208.68 (63.05)
建築面積	109.31 (33.02)

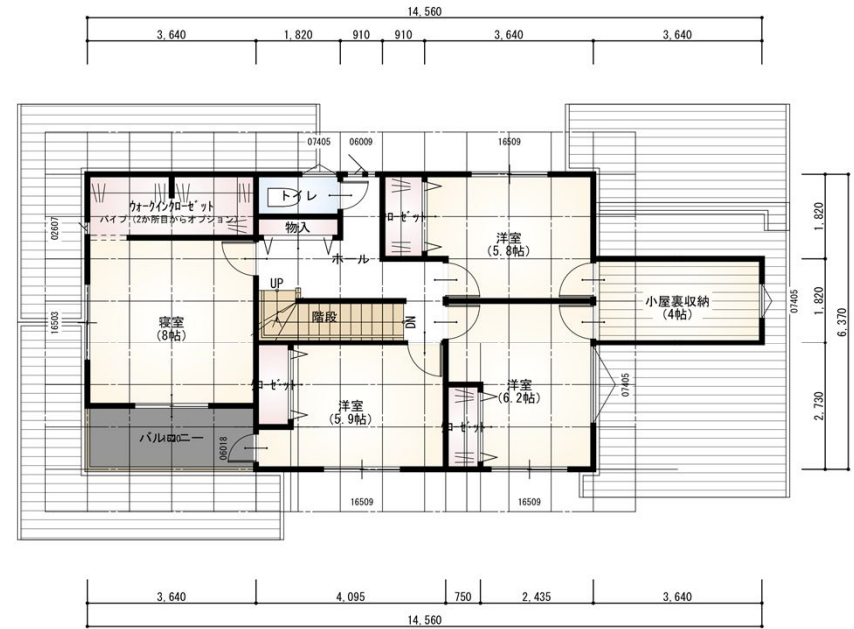


# ディアキッズ池田 写真

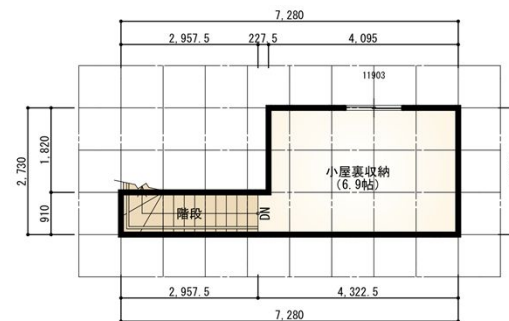


# M様邸

延べ面積 173.07㎡ (52.29坪)



階	面積㎡ (坪)
1階	108.48 (32.77)
2階	64.59 (19.51)
延床面積	173.07 (52.29)
施工面積	180.54 (54.54)
建築面積	110.97 (33.52)

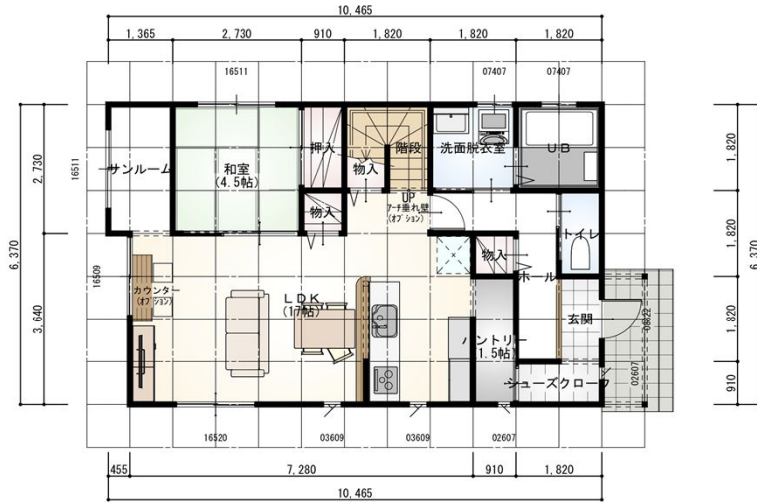


# M様邸 写真

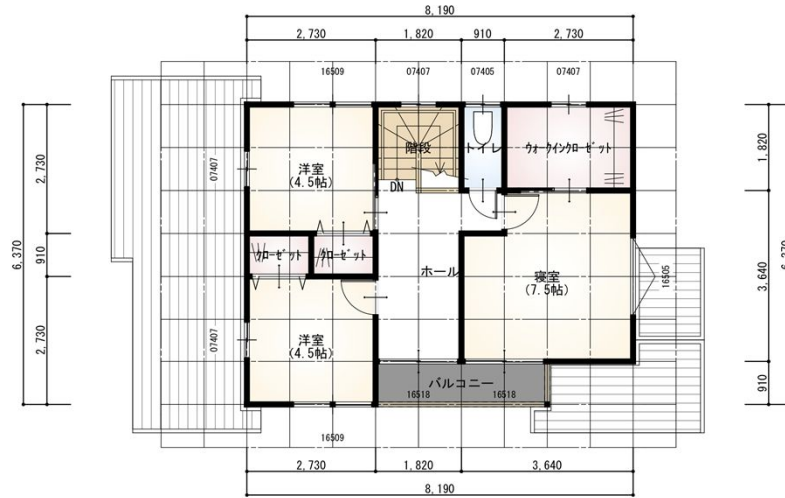


# I様邸

延べ面積 112.21㎡ (33.90坪)



1階 平面図 S:1/100



2階 平面図 S:1/100



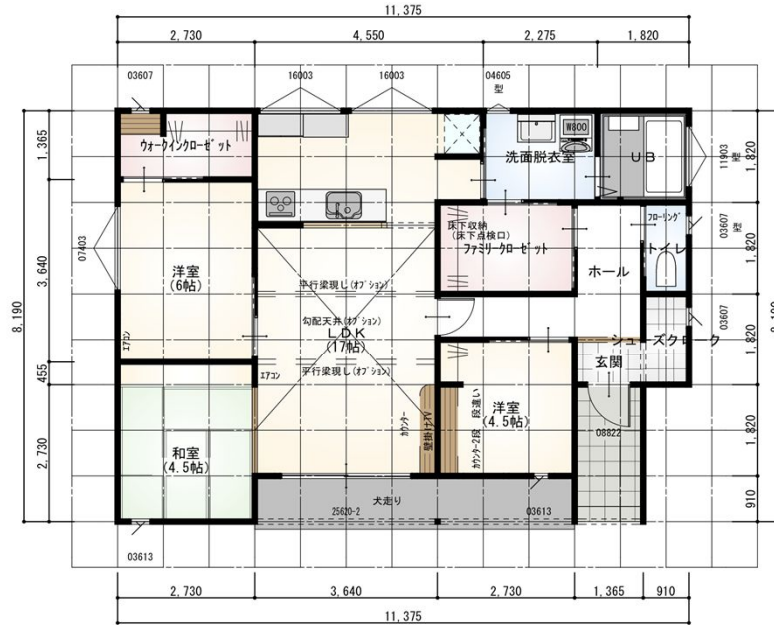
階	面積㎡ (坪)
1階	65.01 (19.64)
2階	47.20 (14.26)
延床面積	112.21 (33.90)
施工面積	118.00 (35.65)
建築面積	67.49 (20.39)

# I様邸 写真



# K様邸

延べ面積 81.15㎡ (24.52坪)

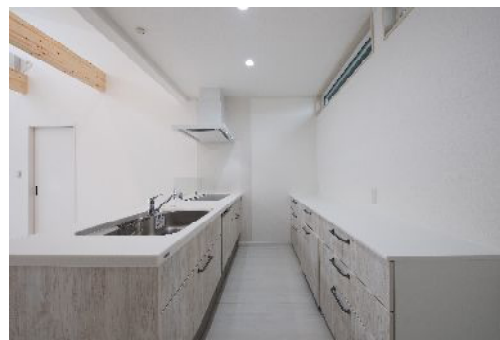
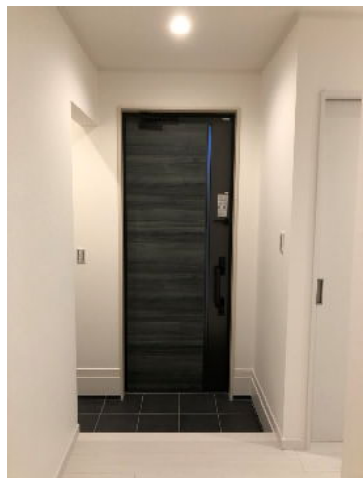


階	面積㎡ (坪)
1階	81.15 (24.52)
2階	
延床面積	81.15 (24.52)
施工面積	90.68 (27.33)
建築面積	90.68 (27.33)

1階 平面図 S:1/100

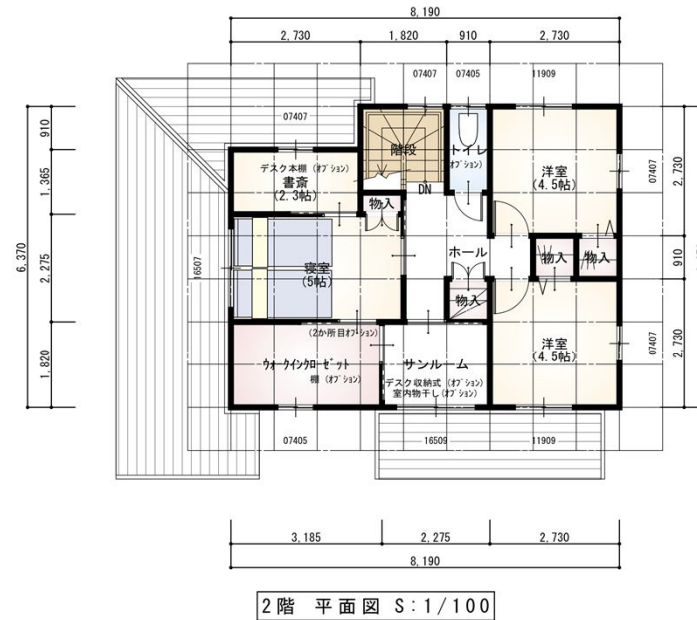
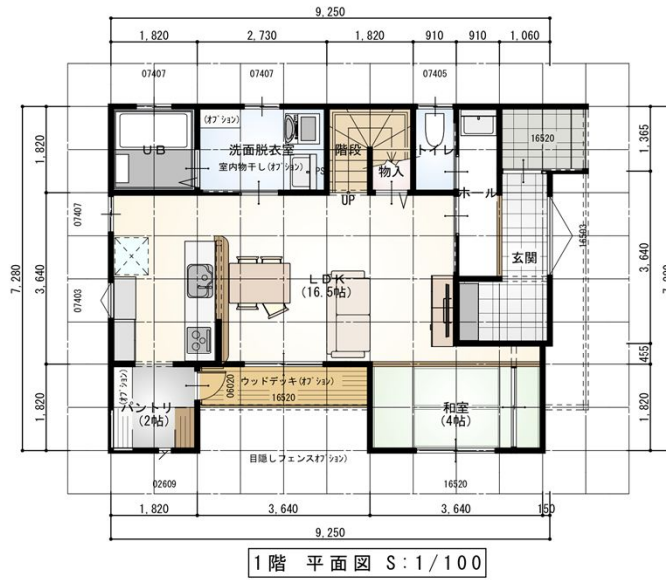


K様邸 写真



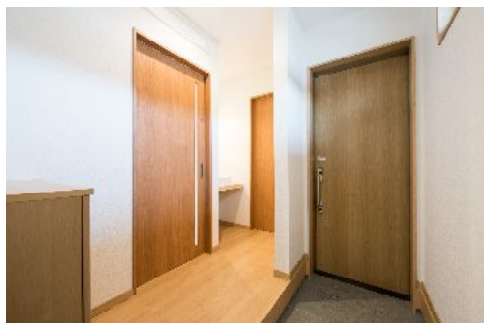
# M様邸

延べ面積 109.31㎡ (33.27坪)



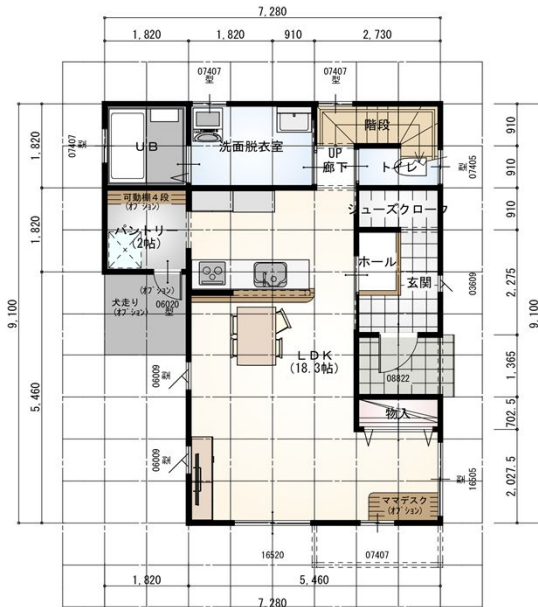
階	面積㎡ (坪)
1階	59.62 (18.01)
2階	49.69 (15.01)
延床面積	109.31 (33.27)
施工面積	114.41 (34.56)
建築面積	68.73 (20.77)

# M様邸 写真

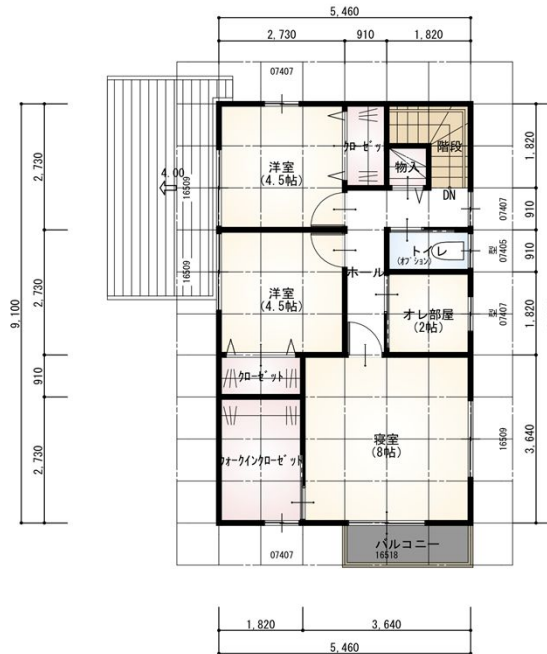


# S様邸

延べ面積 103.52㎡ (31.27坪)



1階 平面図 S:1/100

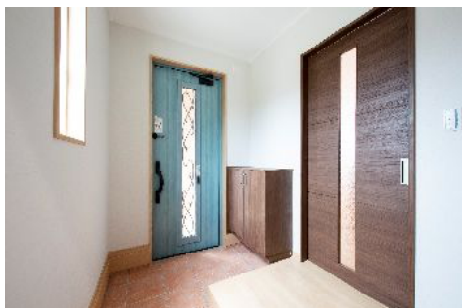
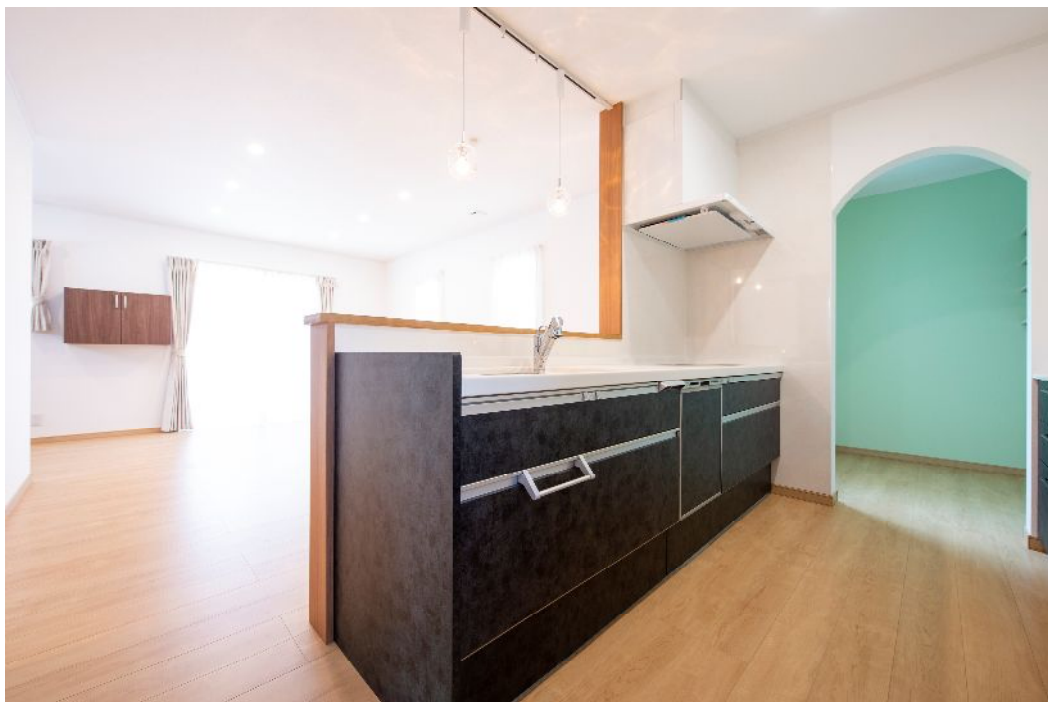


2階 平面図 S:1/100



階	面積㎡ (坪)
1階	53.63 (16.26)
2階	49.69 (15.01)
延床面積	103.52 (31.27)
施工面積	108.48 (32.77)
建築面積	56.31 (17.01)

# S様邸 写真

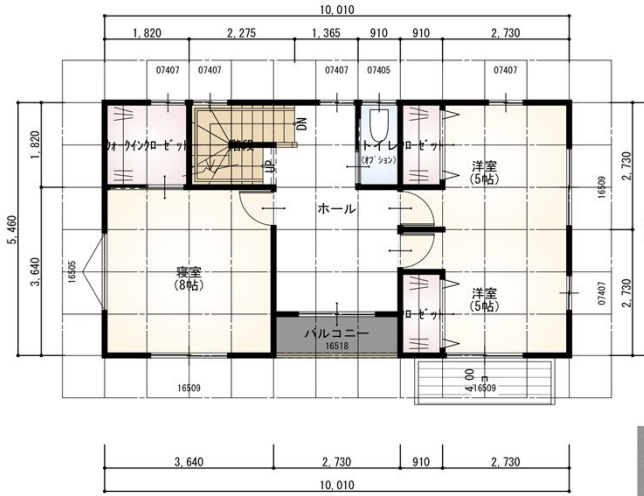


# T様邸

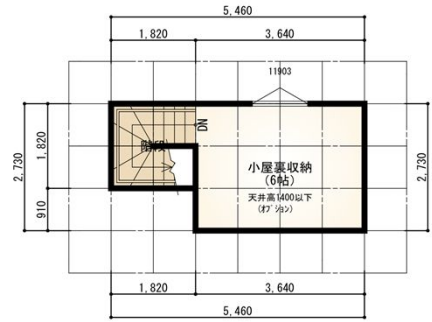
延べ面積 106.00㎡ (32.02坪)



1階 平面図 S:1/100



2階 平面図 S:1/100

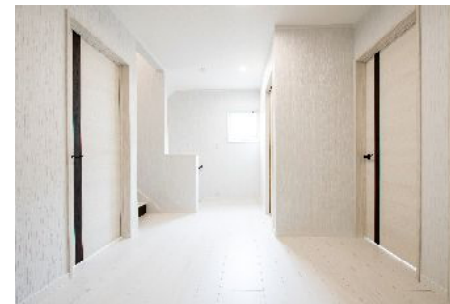


R階 平面図 S:1/100



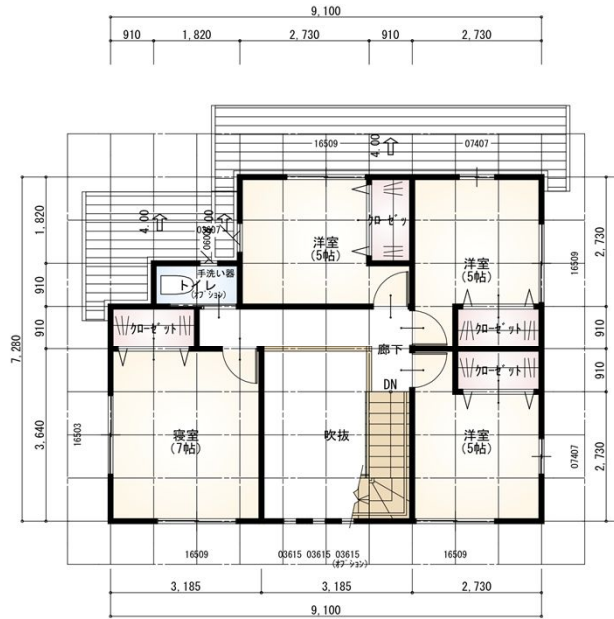
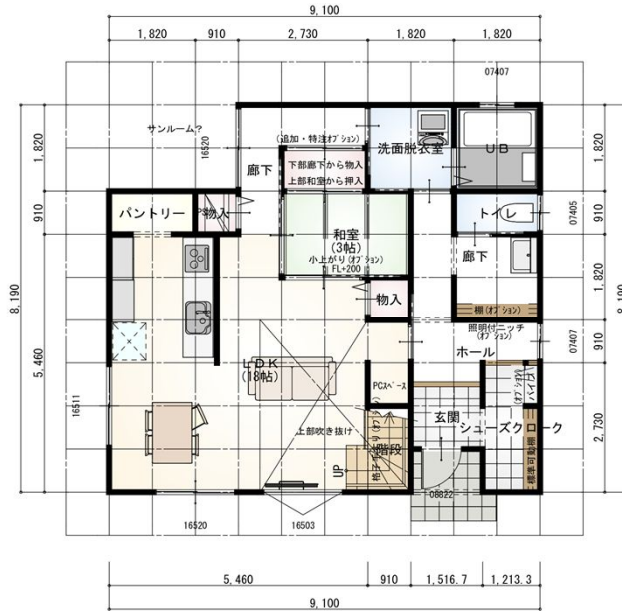
階	面積㎡ (坪)
1階	53.83 (16.26)
2階	52.17 (15.76)
延床面積	106.00 (32.02)
施工面積	110.14 (33.27)
建築面積	55.48 (16.76)

S様邸 写真



# N様邸

延べ面積 120.75㎡ (36.48坪)



階	面積㎡ (坪)
1階	68.17 (20.59)
2階	52.58 (15.89)
延床面積	120.75 (36.48)
施工面積	130.01 (39.28)
建築面積	69.56 (21.02)

※床面積に吹き抜け面積7.87㎡ (2.38坪) は含まれていません

# N様邸 写真

