

# HIRAYA

子育て家族が  
暮らしやすい平屋

注文住宅の  
参考になる  
プラン集

長野県の子育て家族が  
大絶賛のベストプラン実例

オススメランキング

TOP 5

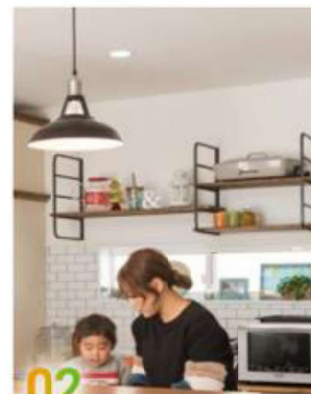
## 子育て世代の家族を応援する あったか子育て応援住宅だからこそ提案できる 間取り実例TOP 5

2階建ての住まいと比較すると構造的な制限が少なく、  
間取りの自由度も高い平屋。生活がワンフロアで完結するため、  
家族のコミュニケーションも自然と生まれやすくなります。  
まさに子育て家族にオススメのスタイルとも言えます。  
心地よい光を取り入れる大きな窓やアウトドアと相性の良い土間収納  
ウッドデッキなど、あなたにピッタリな開放的な平屋の住まいをご提案をします。

私たちの間取りにはこんな魅力があります



01 効率的な生活導線を生み出す間取り



02 子育て家族にオススメしたい開放的な空間設計



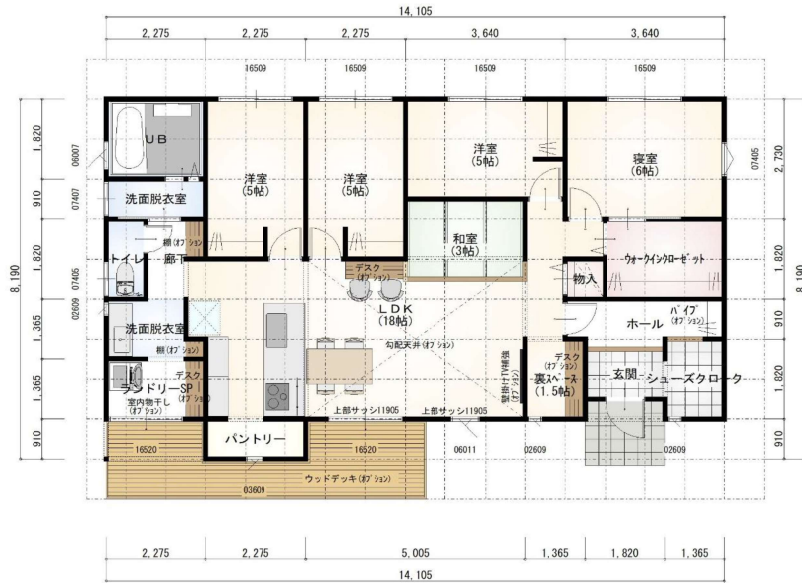
03 バリアフリーで誰でも暮らしやすい住まい

1位

HIRAYA PLAN 32



ウッドデッキに和室  
広々LDKのこだわりを詰め込んだワクワクする平屋



間取り：4LDK+ウォークインクローゼット+ウッドデッキ  
家族構成：4人家族 (例) 母・父・子2人

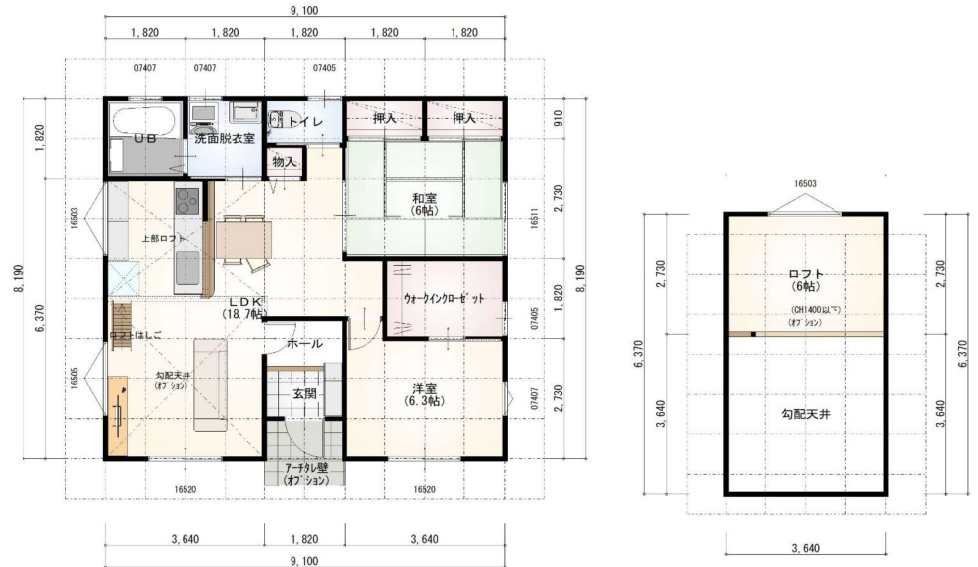
“ウッドデッキや和室などこだわりの空間を取り入れた平屋1階で完結する動線になっているため、利便性は抜群。住んでからの事や、家事動線をしっかり考えた間取りとなっております。”

2位

HIRAYA PLAN 22.5



ロフトの収納やウォークインクローゼットを  
採用した永く住まえるシンプルな平屋



間取り：2LDK+ウォークインクローゼット+ロフト  
家族構成：3人家族 (例) 母・父・子

平屋には珍しいロフトの収納を採用した収納力抜群の平屋。ウォークインクローゼットも採用し、お子様の服が多くなってしまふ、おもちゃであふれてしまふなど収納面での悩みを解決してくれます。



5位

HIRAYA PLAN 23.5



広々LDKとウッドデッキが直結した  
気持ちのいい平屋



1階 平面図 S:1/100



間取り：2LDK+ウッドデッキ

家族構成：3人家族（例）母・父・子

ウッドデッキでは、休日はBBQをしたり、オープンカフェもできます。  
お子様がお庭で遊ぶ姿を、ウッドデッキでお茶をしながらのんびり眺めたりと  
使い方は様々です。