

CONCEPT BOOK





MISSION



子育て世代のご家族がいつまでも思い出に残る、
あたたかい子育てができる家
ご提供いたします。

あったか子育て応援住宅に関わる全てのご家族さまと子供たちの幸せを想い、
子育てを最優先に考えた住まいづくりをご提案いたします。
家づくりや家計に無理のないプラン設計、土地探しのことまで、
子育て世代にとことん寄り添い、
信州に幸せな家庭が増えていくように、家づくりに取り組んでいます。

INDEX

- CONCEPT P4
- 01 / 子育てに最適な家づくり P6
- 02 / こだわりを実現できる自由設計 P10
- 03 / 暮らしを支える土地探し P14

- QUALITY P16
- 01 / 子育てに安心な性能と工法 P17
- 02 / ずっと住み続けるための安全保証 P20
- 03 / ZEHゼロエネルギー住宅 P21
- 04 / 標準仕様 P22

- FLOW P24
- MESSAGE P26

子育て世代にピッタリの家を 実現します

あったか子育て応援住宅は子育て世代のことをとことん考えて応援する住宅会社です。子育てという大変な時期をどう豊かに過ごせるか？子育てに最適な家づくり、こだわりを実現できる自由設計、暮らしを支える土地探しから、子育てを楽しみながら、皆さまが快適に暮らせる応援をさせていただきます。



CONCEPT 01

子育てに最適な家づくり

子育て世代の立場に立った家づくり、快適に過ごせる性能・無理のない資金計画、子育てしやすい間取りをお施主さまと一緒に考え、建てたお家であたたかい子育てができるよう、最適な家づくりを応援いたします。



CONCEPT 02

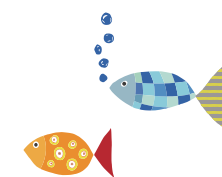
こだわりを実現できる 自由設計

家づくりのカチは無限大。設計プランニングの豊富な経験と多くの施工実績がある工務店だからこそできる自由設計で、自分らしいこだわりの詰まった家づくりを応援いたします。

CONCEPT 03

暮らしを支える土地探し

快適な暮らしを実現するためには、家づくりはもちろん大切ですが、どこに住むかも大変重要です。私たちは広いネットワークで、妥協することなく理想の土地探しを応援いたします。





CONCEPT 01 /

子育てに最適な家づくり

子育て世代の立場に立った家づくり

子育てしながらの家事は時間との戦いです。

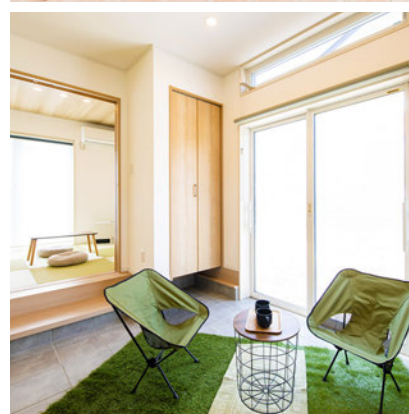
最近では共働きのご家庭も増えてきていますので、
効率的に家事をこなせる動線や
子どもに目が届きやすい広々とした空間、
子どもの成長にともなって、
どんどん増える荷物を仕舞える、たっぷりの収納など、
居住スペースを広々と家でくつろげ
快適に過ごせる工夫をご提案しています。



快適に過ごせる性能・無理のない資金計画

あったか子育て応援住宅は、
お手頃な価格でお家が建てられるように、
社長自ら探し求め厳選した建材を使い、
信州の季候に配慮した、
夏は涼しく、冬は暖かいお家をつくっています。

小さなお子さまもご家族も、
みんなが安心して永く暮らすために、
高品質・高性能なお家を、
子育て世代の家計が圧迫されない
お手頃な価格でご提供いたします。





子育てしやすい間取り

家族みんなが笑顔で暮らせる、
子育てしやすい家づくりを応援！

ふとした瞬間にお子さまと目が合うキッチン、
のびのびと遊ぶお子さまとふれ合うことができる
リビングやお庭など、
子育てしやすい家づくりのアイデアはさまざま。

何気ない生活の中で
家族団らの時を楽しめるように設計し
動線を考えています。



CONCEPT 02 /

こだわりを実現できる
自由設計

設計プランニングの豊富な経験

あったか子育て応援住宅の家づくりは自由設計です。

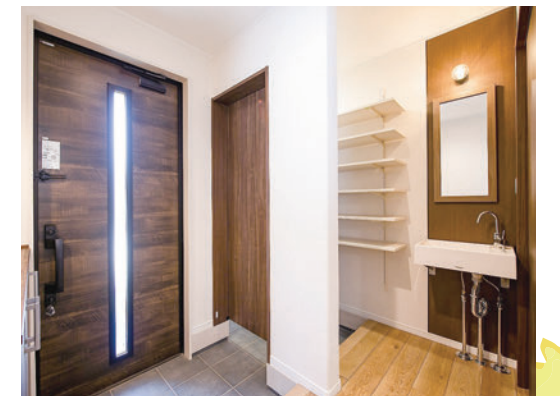
設備や部材、間取りやデザインなど、
全て自分たちで決めることができるため、理想のお家が建てられます。

BBQを気軽に楽しみたいというご家族には、
中庭にスペースを設け視線を気にせず楽しめる空間を。
デザインにこだわりたいという方には、
ご希望のテイストからいくつかご提案もしています。

信州でたくさんのお家を建ててきた、
経験豊富なプランナーと一緒に、あなたの理想のお家を設計します。
インテリアの専門スタッフもいますので、
デザイン性のあるかっこいいお家づくりを応援いたします。



CONCEPT : 02 / こだわりを実現できる自由設計

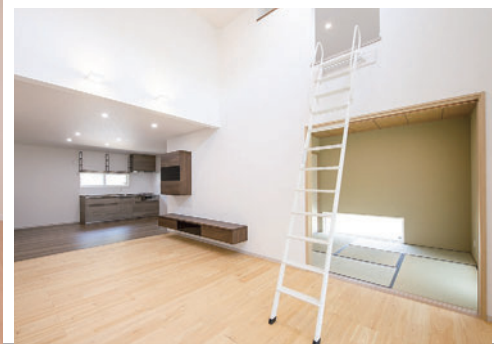
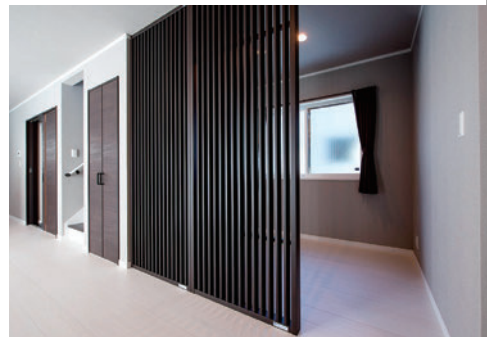
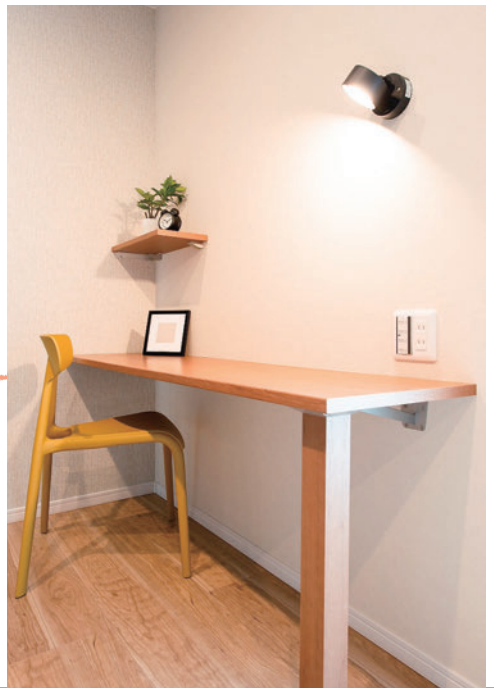
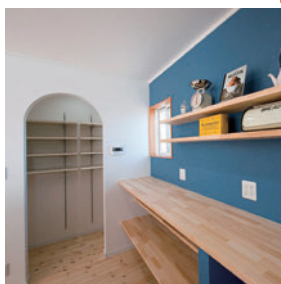


豊富な施工実績

あったか子育て応援住宅は、信州でたくさんのお家を建ててきました。

中庭やインナーガレージ、秘密基地のあるお家、
南国風の平屋やカリフォルニアスタイルの家など、
自由設計なので、100人いれば100通りの家があります。

ここで紹介しきれない多くの施工事例もありますので、
ご来店いただき、それをヒントに自分だけの理想のお家をイメージしていきましょう。



CONCEPT 03 /

暮らしを支える
土地探し

暮らす場所の大切さ

「子育てしやすい家建てたい」と考えた時、
まずは家を建てるための土地が必要です。
価格や広さ、立地だけではなく、
「子育てしやすい環境」であることは
とても大切なことです。

小中学校までの距離、そして通勤時間が少ない方が
子育てしやすい土地になります。
また、買い物など生活のしやすさ、
風通しや日照など環境も重要です。

安心して子育てできる環境を見極めて、
ここで家族と暮らしたい！という土地探しを
サポートいたします。



理想の土地が
見つかる理由

あつたか子育て応援住宅には、
土地探しの広いネットワークがあります。

また、宅地建物取引士や土地活用プランナーといった
土地に関する知識と情報が豊富なスタッフが
そろっております。

土地に関する知識が豊富なため、
土地に関する情報収集力と開発力に
自信を持っています。

不動産会社や他の住宅メーカーに相談したけど
見つからなかった場所でも、
ご家族さまが希望される土地に出会えるように
妥協なく応援いたします。

子育てしやすい
土地を選ぶには

価格やエリアなど、
自分たちにとって
重要な条件を抑える。

最後は
感覚を信じて。

子どもにとって
安全かどうか、
子どもと一緒に
歩いてみる。

困ったときには
あつたか子育て応援住宅に
相談しよう！



30年後も安心して 住んでいただける 家づくりのために

あったか子育て応援住宅は、ご家族がいつまでも安心して暮らせるために「住まいの安全性」を追求しています。利便性や快適性、デザインはもちろん、木造軸組み工法(在来工法)に加え、耐久性・耐震性・断熱性にもとことんこだわり、30年後お家がお子さまに渡ったとしても安心して住んでいただける「安全安心の家」をご提供いたします。



QUALITY 01
子育てに安心な
性能と工法

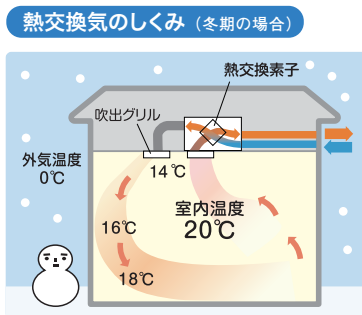
木造軸組み工法(在来工法)

あったか子育て応援住宅は木造軸組み工法(在来工法)を採用しています。日本古来の建築方法で工期は少し長めですが、間取りの自由度が一番高い工法だからこそ、お客さまのご要望にお応えできる間取りが実現できます。狭小地や変形地、道路条件の悪い立地であっても、木で建てる木造軸組み工法(在来工法)なら自由に家を建てられます。



換気システム

第一種換気(熱交換型)を採用。給排気共に機械で行い、安定して新鮮な空気を供給することで、部屋にこもる空気を排気します。計画的に換気を行うことで、結露対策や防カビ・防ダニ、省エネ効果があります。熱交換を自動で行うので、一年中快適で冷暖房コストも抑えられます。



全樹脂サッシ

窓の内外側、中のスペーサー共に樹脂で作られた全樹脂サッシを標準採用しています。樹脂はアルミに比べ1000倍も熱を伝えにくい素材で高い断熱性能を発揮し、結露も起こりにくく、冷暖房にかかる光熱費も抑えながら快適な室内温度を実現します。

YKK AP

Low-E複層ガラス

アルゴンガス

ガラスとガラスの間にアルゴンガスを充填。空気に比べ熱伝導を約30%抑えます。

樹脂スペーサー

ガラスとガラスをつなぐ樹脂製部材。アルミに比べて熱が伝わりにくいため結露対策に最適です!

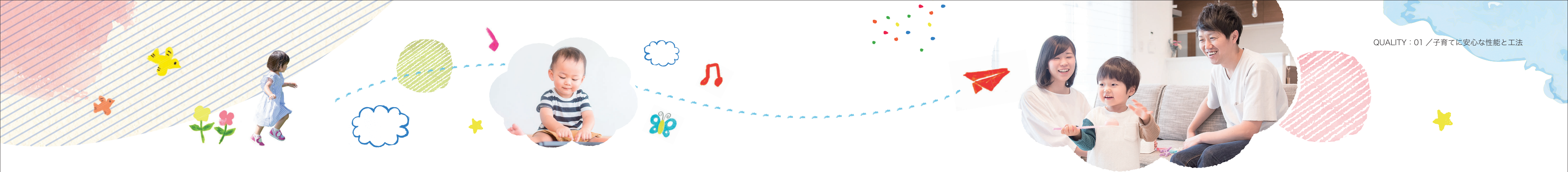


断熱・気密性能

吹付断熱

壁や天井に断熱材を吹き付けることによって高い断熱性能と気密性能を同時に実現することができます。断熱・気密性能が良いと室内温度が一定になり、温度変化が小さくなるため、冷暖房効率が向上して電気代の節約にもつながります。





床下断熱性能 / スタイロエース

厚めの床下断熱材を用いることにより床下からのすきま風や底冷えを防ぎます。長野の季候にも適する厚みの断熱材を敷くことにより、寒い冬でも快適に過ごせます。



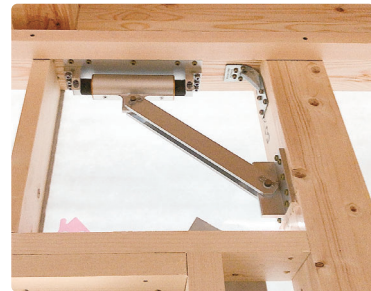
工法 / 耐震等級3相当

耐震等級の最高等級3相当の家づくりをしています。耐震等級3相当となると、主に消防署や警察署など防災の拠点となっている建物です。永く安全に暮らして欲しいので丈夫な家づくりをしています。



制震ダンパー(オプション)

地震による建物の傾きや損傷被害を軽減する制震装置です。建物の壁の中に設置した、複層に組み込まれたダンパーが揺れを抑制し、地震による建物修理費用を抑えられます。



自社一貫対応で 無駄な経費をカット

不動産の仕入れ、仲介から建物の設計・加工・管理・メンテナンスまで一貫して自社で対応し、無駄な経費をカットします。その分をお客さまに還元するので低価格で高品質な住宅が建てられるのです。



自社施工で施工費をカットできる

一般的な工務店の工事は下請け業者が行いますが、あったか子育て応援住宅の場合は専任の大工職人を直接採用し施工しています。下請け業者に払う無駄な中間マージンを排除できるのでお客さまに低価格で高品質な住宅が提供できるのです。



モデルハウスに 経費をかけない

立派な展示場はあえて持たず、建て売りモデルハウスやお施主さまの協力のもとに見学会を開催しております。その結果お客さまの負担になる経費を削減し「良質な家」を「低価格」で提供させていただいています。



メーカー品を安く仕入れている

新築工事数は、長野県下でトップクラス！水廻り商品やメーカー建材の取引を直接行っています。取引数が多く低価格で仕入れが出来ますので、お客さまに「低価格で高品質の家」をお届けできるのです。



打ち合わせの ご負担をカット

多くの住宅会社は打ち合わせをたくさん必要とします。一方あったか子育て応援住宅はきちんとお話をお伺いし、少ない回数でお客さまのご要望を聞きとります。そしてプロとして無駄のないご提案をいたします。



QUALITY 02

ずっと住み続けるための 安全保証



10年間の設備保証

キッチン、トイレ、バスなど住宅設備機器の
対象となる故障や不具合を10年間365日・
24時間無料保証いたします。

住宅の品質を確保する 建物20年保証

雨漏りや床の傾斜など、万が一の事態に備
え、「JIOわが家の保険」にご加入いたします。
お引渡し後10年間+無料延長保証10年間
も加え、20年間は保険の対象となる不具合
があった場合、修補費用を保証いたします。
さらに延長最大60年間(オプション)もご用意
しています。

20年の地盤保証

地形や立地条件から土地状況を読み、地盤
の強さを調べます。基礎着工日に始まり、
お引渡し日から最大の20年間、長期品質保
証をお約束します。
さらに延長最大60年間(オプション)もご用意
しています。

工事期間中の 火災・損害保険

工事期間中、万が一、近隣の方などにご迷惑
をお掛けしてしまった時や、資材や建物が盗
まれたり壊されたりした場合には、損害保険
にて誠意をもってご対応させていただきます。

QUALITY : 02 / ずっと住み続けるための安全の保証



QUALITY 03

ZEH ゼロエネルギー住宅

ZEH(ゼッチ)とは、
「ネット・ゼロ・エネルギー・ハウス」の略語で、
従来の太陽光発電システムや
省エネ設備を利用して、
「1年間の消費エネルギーより
家庭でつくったエネルギーを多く、
または差し引きゼロにする住宅」のことをいいます。

断熱

高断熱の家は、室温を一定に保ちやすい
ので、夏は涼しく、冬は暖かい、快適な
生活が送れます。さらに、冬は、効率的
に家全体を暖められるので、急激な温度
変化のヒートショックによる心筋梗塞
等の事故を防ぐ効果もあります。

省エネ

気密性と断熱性の高い住宅は、室内を
快適な温度に保ちながら、エネルギーの
消費を抑制することができます。また、太
陽光発電システムなどのエネルギーの
創造によって、省エネ効果による、環境に
も家計にもやさしい暮らしを実現します。

創エネ

太陽光などのエネルギーで、自給自足
できます。台風や地震等、災害の発生に
伴う停電時においても、太陽光発電や
蓄電池を活用すれば電気を使うことが
でき、非常時でも安心な生活を送ること
ができます。

QUALITY : 03 / ZEH ゼロエネルギー住宅



QUALITY 04

標準仕様

選べる標準仕様

ワンランク上の **選べるラインナップ** を多数ご用意。
ライフスタイルに合わせて自由設計を楽しもう!



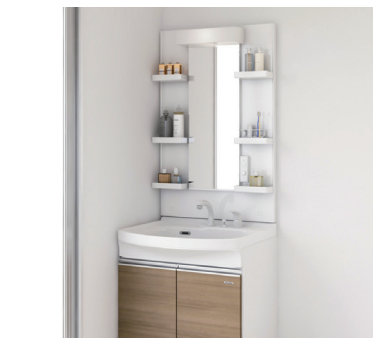
Bathroom



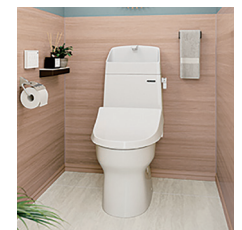
タカラスタンダード RELAXIA



パナソニック オフローラ



タカラスタンダード ELICIO



タカラスタンダード ティモニS



パナソニック洗面 M Line



TOTO sazana



TOTO ZJ2

CONCEPT : 04 / 標準仕様

TOTO Vシリーズ

Kitchen



パナソニック Lacucina



クリナップ KT



タカラスタンダード オフェリア

Dresser + Restroom



START // ✨



01

紹介打合せ

家づくりに関することなら
なんでも
ご相談ください。

02

資金計画

全体のバランスを考えた
資金計画と一緒に
検討します。

03

土地探し・敷地調査

土地情報を多数
ご用意しています。

04

プラン・概算見積もり確認

間取りなどのプランと
概算見積もりを
ご提示いたします。

05

ご契約

十分にご納得
いただいたところで、
ご契約をお願いします。

06

実施設計

細かなレイアウトなど、
綿密に打合せ
いたします。

07

設備・インテリア打合せ

サンプルを見ながら
ひとつずつ選んで
いただきます。

08

着工前最終確認

お客さまと、関わる
スタッフ全員で
最終確認をします。



家づくり計画(無料サービス)

マイホームについてとことん打合せ

家づくり計画(有料サービス)

各種手続き・申し込み

いよいよお家づくりのSTART

念願のマイホーム完成! 新居にお引っ越し。

09

地盤調査

高度な調査・解析に基づき、
地盤の品質を
保証します。

10

地鎮祭・工事着工

工事の安全祈願をして
工事着工、基礎配筋検査
を行います。

11

上棟

柱・梁を組み立て
棟木を上げます。

12

現場打合せ

照明や配線の位置など
最終確認を行います。

13

各種工事

大工工事などの
仕上げの工事を
行います。

14

各種検査(全7種)

構造・防水・断熱剤・せこうボード
綿密な検査で、
お家の安心を20年保証。

15

建物完成

しっかりと
完了検査を
行います。

16

外構工事

建物の完成に合わせて、
お庭の工事も
進めます。

17

お引き渡し

設備のご使用方法や
お手入れについても
ご説明します。

18

アフターメンテナンス

お話を伺いながら
アフターメンテナンスを実施
いたします。



あたたかい暮らしとは

「子育てを成功する」私はこれを人間がこの世に生まれてきた一番の目的だ
 と思っております。当社で建築する建物は、子育て世代のご家族さまがいつ
 までも思い出に残る、あたたかい子育てができる家です。間取り、設備、照
 明、内装、家づくりの全てにおいて、子育てを応援するという考えに基づいて
 工夫しております。

“あったか子育て応援住宅株式会社”はお客様の子育ての成功にお力
 添えし、スタッフ一同ご一緒できることをお待ちしております。

代表取締役 宮内快治



釜野井 叔子
デザイナー

渡辺 孝史
アドバイザー

吉田 有里
インテリア
コーディネーター

上條 幸信
営業

齊藤 亜維
インテリア
コーディネーター

竹田 祐太
営業

岸下 将
営業

松本 哲
現場監督

保坂 学
経理・積算

横山 公昭
現場監督

望月 勇佑
アフター
メンテナンス

● 会社概要

社名	あったか子育て応援住宅株式会社
代表者	宮内快治
本社	〒390-0874 長野県松本市大手4丁目8-17
TEL	0263-87-1896
FAX	0263-87-1895

設立	2012年8月
資本金	4,000万円
事業内容	一般住宅建築工事業(住宅の企画・設計・施工)
許可番号	建設業許可 長野県知事(般-3)第24309 / 建築士事務所登録(松本)C第6Z082号 宅地建物取引業 長野県知事(3)第5249号 / 不動産投資顧問業 一般-第1317号 / 日本住宅保証検査機構 A3101106 ジャパンホームシールド S68656 / 気密測定技能者従事事業所 登録番号 2091

